

Gaja stol 2-delt ben

PRODUKT NR.: DRP-27000



GAJA STOL 2-DELT BEN

Gaja Behandlingsstol til hospitaler og sundhedssektor. Stolen er udstyret med central løft som ikke optager unødvendig plads omkring brugeren. Justering af højde, ryg, og ben er med trådløs bluetooth håndbetjening eller fodbetjening, så ledninger ikke kommer i vejen. Forskellige armlæn kan tilvælges så de passer perfekt til brugerens behov i hverdagen. Denne model er med 2 delte ben så der kan holdes fokus på det enkelte ben ved undersøgelser.

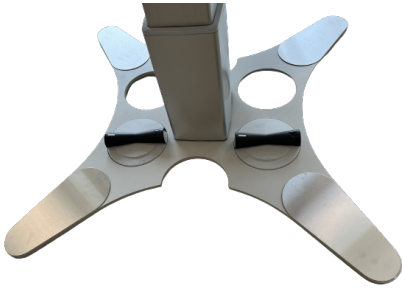
- Fleksible indstillinger sikrer optimal arbejdsstilling.
- Central placeret søjlemotor
- BlueTooth betjening
- Elektrisk indstilling, op/ned og kip
- Motorfunktioner til alle liggeflader
- Forskellige armlæns muligheder. Kan konfigureres på mange måder
- Individuel indstilling til ben



TEKNISKE SPECIFIKATIONER

TILBEHØR

Se listen på rehab-care.dk



Avnvej 10, DK-7400 Herning | rehab-care.dk
Telefon: 6915 3000 | E-mail: mg@rehab-care.dk